



Stanna och parkera

Vad är stannande?

Med att stanna menas att stå stilla med ett fordon, **utom** när man stannar

1. för att undvika fara,
2. för att trafikförhållandena kräver det, eller
3. för att parkera (se nedan).

Vad är parkering?

Att parkera innebär att ställa upp ett fordon med eller utan förare, **utom** när man gör det

1. för att trafikförhållandena kräver det
2. för att undvika fara, eller
3. för att låta en passagerare stiga i eller ur fordonet eller för att lasta av eller på gods.

Informationen i denna broschyr baseras på

- Trafikförordningen (1998:1276)
- Vägmärkesförordningen (2007:90)
- Lag om felparkeringsavgift (1976:206)
- Förordning om felparkeringsavgift (1976:1128)
- Förordning om vägtrafikdefinitioner (2001:651)
- Lag om flyttning av fordon i vissa fall (1982:129)
- Lag om kontrollavgift vid olovlig parkering (1984:318)
- Förordning om flyttning av fordon i vissa fall (1982:198)

Notera att illustrationerna i denna broschyr är förenklade.

Allmänt

I trafikförordningen finns generella bestämmelser om hur man får stanna och parkera. Förbud mot att stanna eller parkera enligt dessa regler anges inte genom vägmärken utan du måste kunna dem ändå.

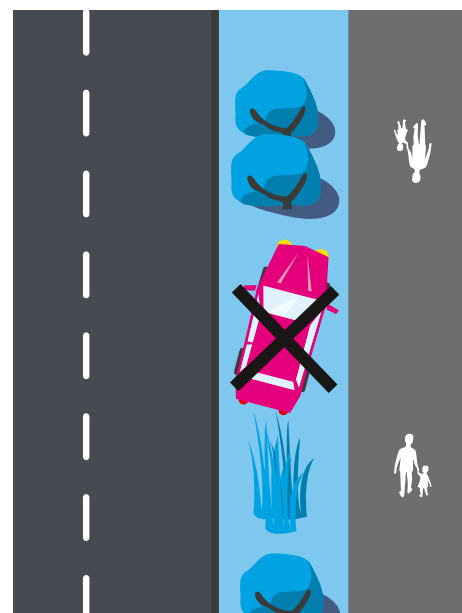
Det kan även genom lokala trafikföreskrifter meddelas bestämmelser om stannande och parkering. Dessa bestämmelser är anpassade till lokala förhållanden och utmärks normalt med vägmärken.

Här har vi samlat de viktigaste generella bestämmelserna.

Parkeringsreglerna bygger på två enkla huvudprinciper:

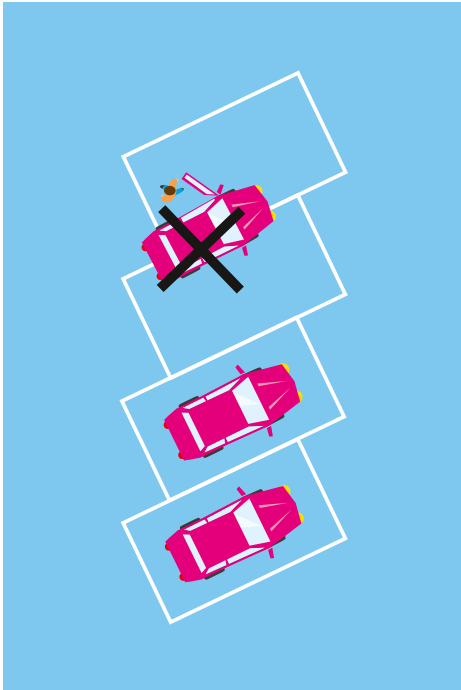
Du får **inte** stanna eller parkera så att

- fara uppstår
- du hindrar eller stör andra.



- På en gata eller allmän väg får fordon inte parkeras under längre tid än 24 timmar i följd på vardagar, utom vardag före sön- och helgdag. Detta gäller inte i de fall generella regler förbjuder stannande eller parkering, t.ex. vid backkrön, korsning, huvudled eller om särskild utmärkning anger något annat.

Inom tättbebyggt område får du **inte** stanna eller parkera på allmänna platser utanför vägen, t.ex. i diken, i skiljeremisor, i parker, i planteringar eller liknande.



Du får inte parkera så att ditt fordon står utanför en parkeringsruta med något hjul.

- Du får inte öppna dörrarna på ett sådant sätt att det uppstår fara för andra.
- När du har stannat eller parkerat ska du se till att fordonet inte kan komma i rörelse av sig självt.
- Du måste se till att ingen av misstag kan använda fordonet.
- På en väg får du endast stanna eller parkera på höger sida i färdriktningen.
- På vägar med enkelriktad trafik får du dock även stanna eller parkera på vänster sida.
- Du ska stanna eller parkera så nära väggkanten som du kan. Utanför tätbebyggt område ska du stanna eller parkera utanför körbanan om det är möjligt.
- Du får inte parkera så att du hindrar någon annan från att komma in i sitt fordon.
- Du får inte parkera så att du hindrar andra fordon från att komma iväg.
- För parkeringsbiljett eller motsvarande gäller följande, oavsett om du ska betala avgift för parkeringen eller inte:
 - Den ska placeras framtill i fordonet. Om detta inte är möjligt placeras den på fordonet.
 - Tidsangivelser eller andra uppgifter som visar att villkoren för parkeringen är uppfyllda ska vara väl synliga och läsbara utifrån.
- För parkeringsskiva eller motsvarande gäller följande:
 - Tiden ska ställas in på den närmast följande halvtimmen räknat från den tidpunkt då du har parkerat fordonet.
 - Parkeras fordonet innan en tidsbegränsning börjar och ska stå kvar även efter denna tidpunkt ska klockslaget för tidsbegränsningens början ställas in på parkeringsskivan.
 - Parkeringskiva eller motsvarande behöver inte användas om fordonet endast är parkerat under tid då tidsbegränsning inte råder.
 - Skivan ska placeras framtill i fordonet. Om detta inte är möjligt placeras den på fordonet.
 - Tidsangivelsen ska vara väl synlig och läsbar utifrån.

Här får du inte parkera

Gågata



Gångfartsområde



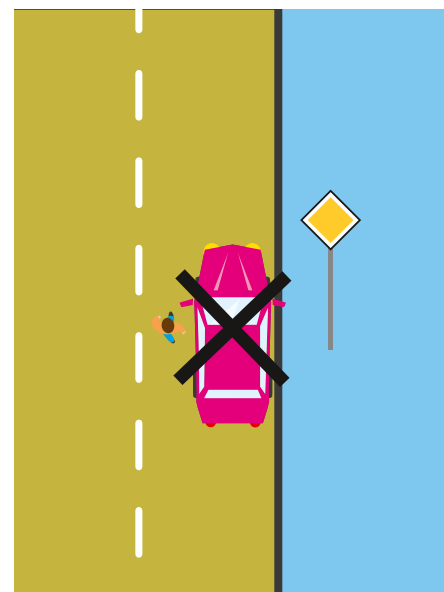
På en gågata eller i ett gångfartsområde får du endast parkera på särskilt anordnade parkeringsplatser.

- Du får inte parkera inom ett avstånd av 30 meter från en plankorsning. Plankorsning är en korsning mellan en väg och en järnväg eller spårväg som går på en egen banvall.
- Du får inte parkera framför infarten till en fastighet, eller så att in- och utfart till fastigheten försvåras.

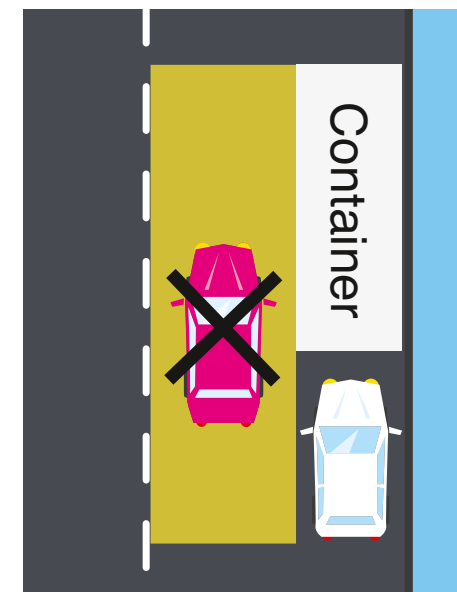
- Du får inte parkera på en hållplats för bussar, spårvagnar eller skolskjuts. Du får stanna på en hållplats, men bara för att passagerare ska kunna kliva i eller ur och under förutsättning att du inte hindrar buss, spårvagn eller skolskjuts.

Om inget annat anges gäller förbudet 20 meter före och 5 meter efter hållplatsmärket.

- Du får inte parkera på en mötesplats som märkts ut med märket för mötesplats.



Du får inte parkera på en huvudled.



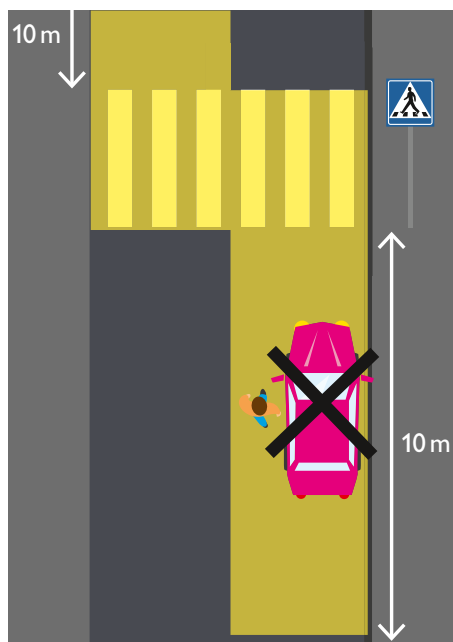
Du får inte parkera bredvid ett annat 4-hjuligt fordon som har stannat eller parkerat längs en väg. Du får inte heller parkera bredvid till exempel en container som står på en väg.

Här får du inte stanna

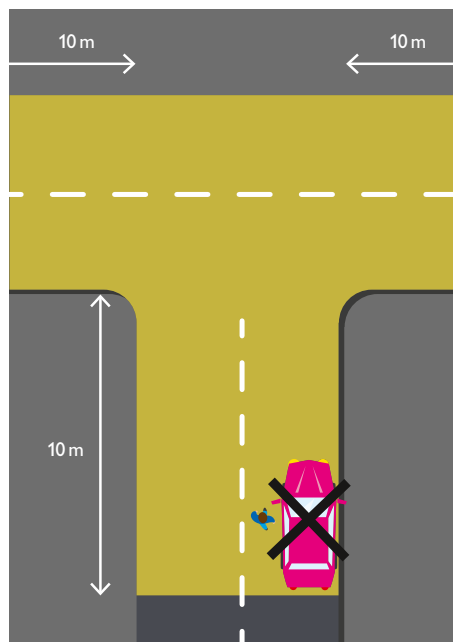


Du får inte stanna eller parkera (med något hjul)

- i ett cykelfält
- på en gångbana
- på en cykelbana.



Du får inte stanna eller parkera på ett övergångsställe eller närmare än 10 meter före ett övergångsställe.

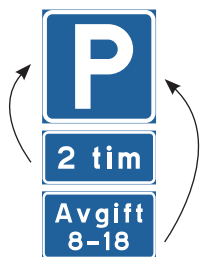


Du får inte stanna eller parkera i en vägkorsning eller närmare än 10 meter från den korsande körbanans närmaste ytterkant.

- Du får inte stanna eller parkera i en korsning med järnväg eller spårväg.
- Du får inte stanna eller parkera så att vägmärken eller trafiksignaler skymms.
- Du får inte stanna eller parkera på en motorväg eller motortrafikled.
- Ett fordon får inte stannas eller parkeras:
 - på eller inom ett avstånd av tio meter före en cykelpassage eller en cykelöverfart,
 - på eller inom ett avstånd av tio meter före en korsande cykelbana eller gångbana,
 - i en vägport eller tunnel, på eller i närheten av ett backkrön eller i närheten av en kurva där sikten är skymd,
 - längs en heldragen linje som anger gräns mellan körfält, om avståndet mellan fordonet och linjen är mindre än tre meter, såvida inte en streckad linje löper mellan fordonet och den heldragna linjen,
 - i ett cykelfält,
 - i ett spärrområde,
 - i en cirkulationsplats, eller
 - i ett körfält eller en körbana för fordon i linjetrafik m.fl.

Tilläggstavlor

Grunder



Om det finns flera tilläggstavlor under ett vägmärke så gäller anvisningarna på tavlorna var för sig som en kompletterande anvisning till märket.

Du får parkera högst två timmar i följd. Det gäller dygnet runt, veckans alla dagar.

Klockan 8–18* måste du betala en avgift.



Innehåller en tilläggstavla flera anvisningar gäller dessa gemensamt som en kompletterande anvisning till märket.

Klockan 8–18* får du parkera högst två timmar i följd och du måste betala en avgift.

Övrig tid får du parkera.

* På sidan 13 kan du se vilka dagar som avses.

Följande fordonsslag kan förekomma på tilläggstavlor:



Personbil



Tung lastbil (över 3,5 ton)



Buss



Tvåhjulig motorcykel och moped klass I utan sidvagn



Cykel och moped klass II



Personbil med tillkopplad släpkärria (även husvagn)



Tung lastbil med tillkopplad släpvagn



Släpkärria



Vita eller svarta siffror utan parentes anger vardag*, utom vardag före söndag och helldag.

Vita eller svarta siffror inom parentes anger vardag före söndag och helldag (t.ex. lördag).



Röda siffror anger söndag och helldag.

Om tidsangivelsen sträcker sig över midnatt så gäller tidsperioden efter midnatt påföljande dag.

*Vardag är alla dagar utom söndag eller helldag.



Vägmärken och tilläggstavlor

Parkering



Du får parkera den slag av fordon som visas på tilläggstavlan. Andra fordon får endast stanna för på- eller avstigning.



Här får endast rörelsehindrade personer med ett särskilt parkeringstillstånd parkera. Andra får endast stanna för på- eller avstigning.



Här har parkeringsvillkoren bestämts av en markägare enligt lagen om kontrollavgift, se sidan 26. Du får parkera, men på vardagar (utom vardag före sön- och helgdag) får du parkera högst 24 timmar i en följd.



Du får parkera mot avgift.



Du får parkera avgiftsfritt, men parkeringsbiljett krävs. På sidan 7 kan du läsa mer.



Du får parkera, men kl. 8–17* krävs en parkeringsskiva och du får parkera högst två timmar i följd. På sidan 7 kan du läsa mer.

* På sidan 13 kan du se vilka dagar som avses.



HÄR FÅR DU PARKERA



Du får parkera på båda sidor av märket. Inom ett område där parkeringsvillkoren har angetts vid infarten kan utsträckningspilarna förekomma utan parkeringsmärket.



Du får parkera på den sida av märket som pilen pekar åt. Inom ett område där parkeringsvillkoren har angetts vid infarten kan utsträckningspilarna förekomma utan parkeringsmärket.



Du får inte parkera bakom detta märke. Inom ett område där parkeringsvillkoren har angetts vid infarten kan utsträckningspilarna förekomma utan parkeringsmärket.



Du får parkera, men högst två timmar i följd.



Du får parkera, men kl. 8–18* får du parkera högst två timmar i följd.

* På sidan 13 kan du se vilka dagar som avses.



Du får parkera, men kl. 8–18* får du parkera högst två timmar i följd och måste betala avgift.



Du får parkera, men högst två timmar i följd. Kl. 8–18* måste du betala avgift.



Du får parkera, men kl. 8–18* får du parkera högst två timmar i följd och måste betala avgift. Den som bor i området kan ha ett särskilt tillstånd och får parkera enligt särskilda villkor.



Du får parkera, men kl 8–18* måste du betala avgift.

Kl. 18–24 på tisdagar är det parkeringsförbud (även om tisdag är en helgdag, eller dag före helgdag).



Du får endast parkera på den sträcka som anges på tilläggstavlan.



Du får endast placera fordonet på det sätt som anges på tilläggstavlan.

* På sidan 13 kan du se vilka dagar som avses.



Används för vägvisning till ett parkeringshus.

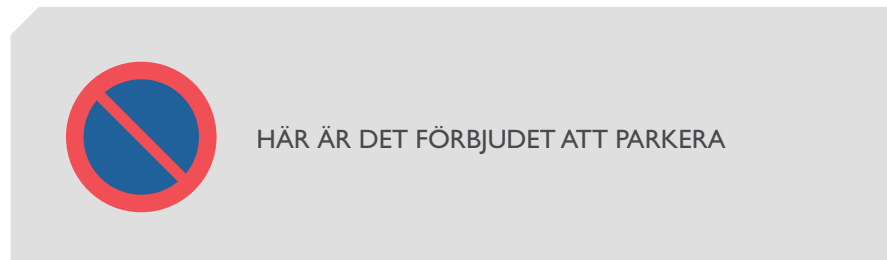


Används för att visa vägen till en parkeringsplats där man kan fortsätta resan med kollektivtrafik.



Vägmärken och tilläggstavlor

Förbud mot att parkera fordon



Här är det förbjudet att parkera med det fordonsslag som anges på tilläggstavlan.



Här är det förbjudet att parkera kl. 7–17 på onsdagar. Det gäller även om onsdag är en helgdag eller dag före helgdag.



Här är det förbjudet att parkera på dagar med udda datum på den sida av vägen som märket är uppsatt på.*



Här gäller datumparkering. Det innebär att det är förbjudet att parkera

- på dagar med jämnt datum på den sida av vägen där adresserna har jämna nummer och
- på dagar med udda datum på den sida av vägen där adresserna har udda nummer.*



Här har en markägare förbjudit parkering enligt lagen om kontrollavgift, se sidan 26.



Här är det förbjudet att parkera, men kl. 8–18* får du parkera högst 30 minuter i följd.



Här är det förbjudet att parkera på dagar med jämnt datum på den sida av vägen som märket är uppsatt på.*

* På sidan 13 kan du se vilka dagar som avses.

* Märket gäller dygn, dvs. 00–24. Men vanligtvis används det tillsammans med en tilläggstavla som anger att förbudet gäller endast en del av dygnet.



Vägmärken och tilläggstavlor

Förbud mot att stanna och parkera fordon



HÄR ÄR DET FÖRBJUDET ATT STANNA OCH PARKERA.

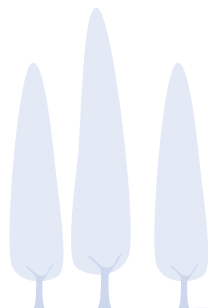


Här är det förbjudet att stanna och parkera med det fordonsslag som anges på tilläggstavlan.



Här är det förbjudet att stanna och parkera kl. 7–17*. Övrig tid är det förbjudet att parkera.

* På sidan 13 kan du se vilka dagar som avses.



Vägmärken och tilläggstavlor

Områdesmärke m.m.



Ett områdesmärke anger att ett område med förbud eller tillåtelser börjar.

Märket gäller fram till den plats där ett slutmärke är uppsatt eller där det på annat sätt framgår att bestämmelserna på märket inte gäller.

Inom ett område kan det finnas andra bestämmelser om stannande och parkering som anges med vägmärken.



Slutmärke för område med förbud eller tillåtelser.



Förbud att stanna eller parkera annat än för det ändamål som anges. Under förutsättning att du inte hindrar de fordon som får stanna för det angivna ändamålet får du stanna på en ändamålsplats, men bara för att passagerare ska kunna stiga i eller ur. På en lastplats får man endast lasta eller lossa tungt eller skrymmande gods.



Slutmärke för ändamålsplats.

Vägmärken och tilläggstavlor

Områdesmärke m.m.

forts.



Slut på taxiplats.



Märket anger en plats som är avsedd för vändning av fordon.

Följande märken kan infogas:

- Förbud mot att parkera fordon
- Förbud mot att stanna och parkera fordon.



Slut på vändplats.

Vägmärkingar



Vägmärking som anger förbud mot att stanna och parkera. Märkingen finns i körbanans kant.



Vägmärking som anger förbud mot att parkera. Märkingen finns i körbanans kant.



Vägmärkingen används som en förstärkning till någon av de två ovanstående märkingarna.



Vägmärking som anger gränsen för en plats där fordon får parkeras, parkeringsruta.



Upplýser om att platsen är avsedd för det ändamål som anges.



Upplýser om att en parkeringsplats är avsedd för rörelsehindrade med ett särskilt parkeringstillstånd.

Felparkeringsavgift



Polisen eller kommunala parkeringsvakter kontrollerar att parkeringsbestämmelserna följs på bl.a. gator, allmänna vägar och kommunala allmänna parkeringsplatser.

Om du parkerar fel där generella parkeringsregler eller lokala parkeringsföreskrifter gäller så kan du få betala en felparkeringsavgift. Den som övervakar fäster en parkeringsanmärkning på fordonet eller lämnar den till föraren. Det är fordonsägaren som ansvarar för att avgiften betalas.

Du är skyldig att betala felparkeringsavgiften även om du anser att den är felaktig. Betalningen ska ske inom angiven tid. Om du inte betalar i tid kommer först en uppmaning och sedan ett åläggande till fordonsägaren att betala. Vid åläggandet höjs avgiften. Betalar då inte ägaren lämnas ärendet till kronofogdemyndigheten för indrivning.

Har du fått en parkeringsanmärkning som du anser felaktig kan du begära rättelse. Vänd dig till den polismyndighet som finns angiven på anmärkningen. Får du rättelse undanröjer polismyndigheten

betalningsansvaret. Får du inte rättelse kan ägaren till fordonet bestrida betalningsansvaret. Ägaren ska då skriva till polismyndigheten och ange alla skäl och bevis som åberopas. Det måste ske inom 6 månader efter det att avgiften betalats eller kronofogdemyndigheten vidtagit åtgärder för indrivning av avgiften. Om polisen inte heller nu undanröjer betalningsansvaret får polisens beslut överklagas till tingsrätten. Om betalningsansvaret undanröjs så återbetalas felparkeringsavgiften.



Kontrollavgift

På tomtmark och liknande kan en markägare förbjuda eller bestämma villkor för parkering. Ofta anlitar markägaren t.ex. ett vaktbolag för att övervaka att villkoren följs.

Parkerar du fel kan du få betala en kontrollavgift. Kontrollavgift får tas ut endast om parkeringsförbudet eller parkeringsvillkoren tydligt har meddelats genom skyltning på platsen. Skyltningen ska utföras med vägmärken.

Den som övervakar fäster en betalningsuppläpning på det felparkerade fordonet eller lämnar den till föraren. Föraren och fordonsägaren ansvarar gemensamt för att avgiften betalas.

Gäller det en kontrollavgift som du anser felaktig ska du ta kontakt med den som anges på tilläggstavlan, dvs. markägaren eller vaktbolaget.

Reglerna för hur kontrollavgifter får krävas in är lite annorlunda än för felparkeringsavgifter. Förfarandet kan jämföras med vad som gäller vid en vanlig faktura, men föraren och fordonsägaren är solidariskt betalningsansvariga. Efter en påminnelse kan markägaren vidta åtgärder för att kräva in beloppet, i sista hand genom att vända sig till en domstol.

Flyttning av fordon

Om du parkerar fel kan ditt fordon komma att flyttas. Kommunen, polisen eller Trafikverkets regioner kan besluta om flyttning. Flyttning kan bland annat bli aktuell om fordonet har parkerats:

- så att det hindrar trafik eller utgör fara
- så att det försvårar snöröjning, renhållning eller annat arbete på väg
- oavbrutet på samma plats under minst tre dygn
- på en parkeringsplats för rörelsehindrade
- i ett körfält eller på en körbana för fordon i linjetrafik
- på en gång- eller cykelbana eller i ett cykelfält
- på eller inom fem meter före ett övergångsställe, en cykelpassage eller en cykelöverfart.

Fordonet kan också flyttas om det är belagt med körförbud, saknar registrerings skylt, inte får brukas på grund av obetald fordonsskatt, saknar trafikförsäkring eller att ägaren har skulder avseende felparkeringsavgifter på mer än 5 000 kronor.

Fordonet flyttas vanligen till en särskild uppställningsplats. Som ägare är du skyldig att betala för de kostnader som uppkommer i samband med flyttningen av fordonet.

Polisen ska underrättas när kommunen eller Trafikverkets region beslutar om flyttning av fordon. Om du tror att ditt fordon har flyttats kan du därför alltid vända dig till polisen.



Denna broschyr ingår i en serie med information om några trafikregler.

I serien ingår

- Att köra i cirkulationsplats
- Stanna och parkera
- Övergångsställen
- Välj rätt fordonsbelysning
- Cykelpassager och cykelöverfarter

Mer information hittar du på vår webbplats, www.transportstyrelsen.se.



www.transportstyrelsen.se
telefon 0771-503 503