

Planerat automatiskt cykelgarage

Plats: Ropstens infartsparkering, snett under Lidingöbron, nära till ingången till T-bana Ropsten.



Planerat automatiskt cykelgarage

Fakta:
24 cykelplatser

Endast förhyrda
platser.



Planerat automatiskt cykelgarage

Ingången till cykelgaraget öppnas med en aptusnyckel.

Fram snurrar rätt "tårtbit" och man tar ut sin cykel.



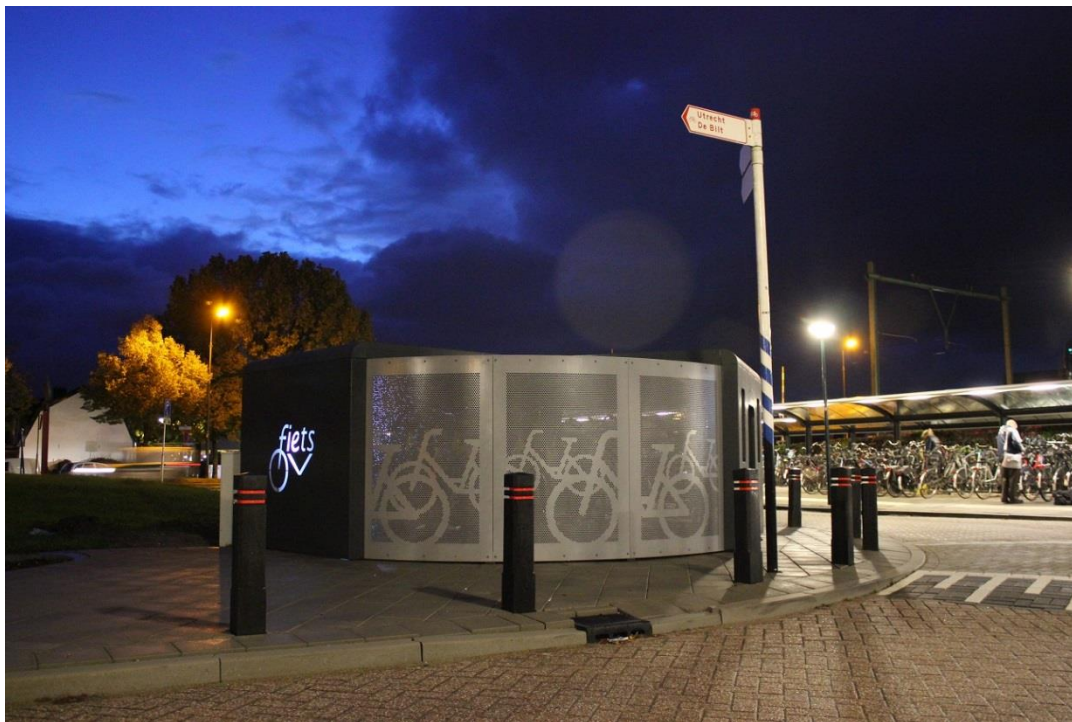
Höjd: 1,80 m

Diameter: 5,50 m

Allt på marknivå.

Planerat automatiskt cykelgarage

Pilotprojekt hos
Stockholm
Parkering.



Intäkter och
kostnader ska
utvärderas i
relation till
automatiska
cykelgarage.